

SCHEDA TECNICA – GIUBBETTO FLAMMATEX

COD. A10116

TESSUTO

Drill 3/1

100% cotone ignifugo

con trattamento FR PROBAN®

Peso 335 g/m²

DESCRIZIONE

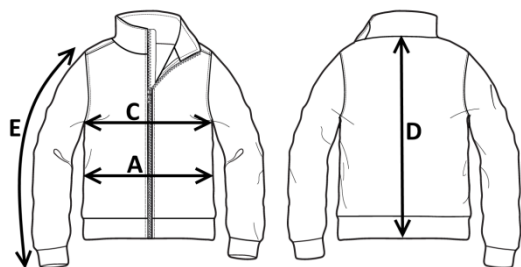
Giubbotto da lavoro con chiusura anteriore con bottoni automatici coperti, carrè posteriore.

Due taschini applicati al petto chiusi con aletta e velcro, due tasche inferiori a filetto con apertura obliqua chiuse con aletta e velcro e polsi al fondo manica con elastico.

Etichetta jacquard con pittogrammi cucita e travette varie di colore rosso.

TAGLIE

S, M, L, XL, XXL, XXXL



Il margine di tolleranza produttivo, nel rispetto delle dimensioni della taglia, può essere del +/- 3%


SIZE - cm	S	M	L	XL	XXL	XXXL
C – ½ CIRCONFERENZA TORACE	57	60	63	66	69	72
A – ½ CIRCONFERENZA VITA	54	57	60	63	66	69
D – LUNGHEZZA CENTRO DIETRO	68,8	71	73,3	75,5	77,8	80,2
E – LUNGHEZZA MANICA CON POLSO	64,1	65,5	66,9	68,3	69,7	71,1

rossini.
TECH

CE

II^a categoria
EN ISO 13688:2013

 EN ISO 11611:2015 CLASSE 1 A1

 EN ISO 11612:2015 A1 B1 C1 E3 F1



51 – BOTTLE GREEN

TECHNICAL SHEET – FLAMMATEX JACKET

CODE A10116

FABRIC

Drill 3/1

100% fire-retardant cotton with FR PROBAN® treatment

Weight 335 g/m²

DESCRIPTION

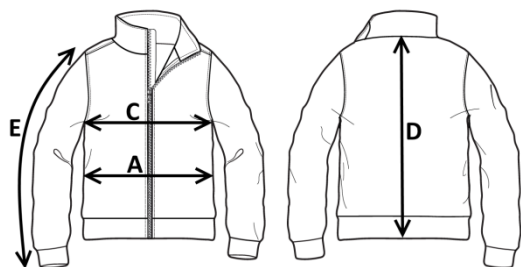
Work jacket with front concealed snap buttons closure, back yoke.

Two patch pockets on the chest closed with flaps and velcro, two lower welt pockets with slanted opening closed with flap and velcro and cuffs at the bottom of the sleeve with elastic, back yoke.

Stitched jacquard label with pictogram and various red colour bar tacks.

SIZES

S, M, L, XL, XXL, XXXL




Measurements may vary +/- 3%, tolerance within size scale


SIZE - cm	S	M	L	XL	XXL	XXXL
C – ½ CHEST CIRCUMFERENCE	57	60	63	66	69	72
A – ½ WAIST CIRCUMFERENCE	54	57	60	63	66	69
D – CENTER BACK LENGTH	68,8	71	73,3	75,5	77,8	80,2
E – SLEEVE LENGTH WITH CUFF	64,1	65,5	66,9	68,3	69,7	71,1

rossini.
TECH

CE

2RD CATEGORY
EN ISO 13688:2013

 EN ISO 11611:2015 CLASS 1 A1

 EN ISO 11612:2015 A1 B1 C1 E3 F1



51 – BOTTLE GREEN

FICHA TÉCNICA – CAZADORA FLAMMATEX

CÓD. A10116

COMPOSICIÓN

Drill 3/1

100% algodón ignífugo

con tratamiento FR PROBAN®

Peso 335 g/m²

DESCRIPCIÓN

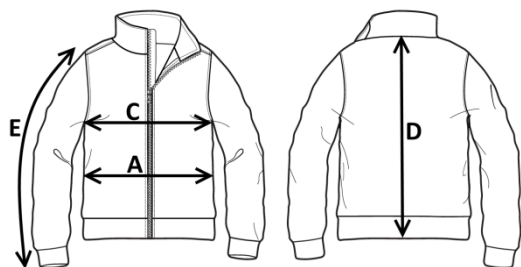
Cazadora de trabajo con cierre frontal y botones automáticos cubiertos, canesú posterior.

Dos bolsillos de parche en el pecho cerrados con solapa y velcro, dos bolsillos de ojal con abertura oblicua en la parte inferior cerrados con solapa y velcro y puños con elástico al final de la manga, canesú posterior.

Etiqueta jacquard con pictogramas cosida y varias puntadas de presilla rojas.

TALLAS

S, M, L, XL, XXL, XXXL




El margen de tolerancia productiva, respetando las dimensiones de la talla, puede ser de +/- 3%


SIZE - cm	S	M	L	XL	XXL	XXXL
C – ½ CIRCUNFERENCIA TORÁCICA	57	60	63	66	69	72
A – ½ CIRCUNFERENCIA DE LA CINTURA	54	57	60	63	66	69
D – LONGITUD CENTRAL ESPALDA	68,8	71	73,3	75,5	77,8	80,2
E – LONGITUD DE LA MANGA HASTA LA MUÑECA	64,1	65,5	66,9	68,3	69,7	71,1

rossini.
TECH

CE

IIª categoría
EN ISO 13688:2013

 EN ISO 11611:2015 CLASE 1 A1

 EN ISO 11612:2015 A1 B1 C1 E3 F1



51 – BOTTLE GREEN

FISA TEHNICA – GEACĂ FLAMMATEX

COD. A10116

MATERIAL

Drill 3/1

100% bumbac ignifug

cu tratament FR PROBANO®

Greutate 335 g/m²

DESCRIERE

Geacă de lucru cu închidere în față cu capse acoperite, platcă la spate.

Două buzunare mici aplicate pe piept, închise cu clapă și velcro, două buzunare inferioare cu welt cu deschidere oblică închise cu clapă și velcro și manșete cu elastic la mânecă.

Etichetă Jacquard cu pictograme cusută și diferite cusături de întărire de culoare roșie.


MĂRIMI


S, M, L, XL, XXL, XXXL

rossini.
TECH

CE

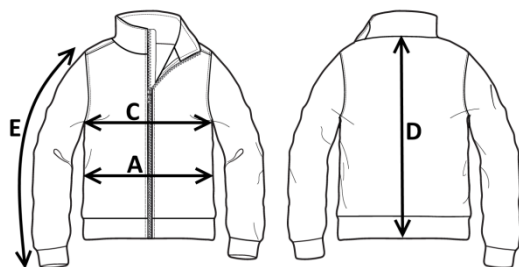
Categoria II
EN ISO 13688:2013

 EN ISO 11611:2015 CLASA 1 A1

 EN ISO 11612:2015 A1 B1 C1 E3 F1



51 – BOTTLE GREEN



Marja de toleranță a producției, respectând dimensiunile mărimii, poate fi de +/-3%.

SIZE - cm	S	M	L	XL	XXL	XXXL
C – ½ CIRCUMFERINȚĂ TORACE	57	60	63	66	69	72
A – ½ CIRCUMFERINȚĂ TALIE	54	57	60	63	66	69
D – LUNGIME SPATE	68,8	71	73,3	75,5	77,8	80,2
E – LUNGIME MÂNECĂ CU MANȘETĂ	64,1	65,5	66,9	68,3	69,7	71,1