



## Respiratori per Polveri 3M™ 8825 e 8835

### Descrizione

I respiratori per polveri 3M™ 8825 e 8835 forniscono un'efficace protezione delle vie respiratorie in ambienti industriali dove i lavoratori sono esposti a polveri e/o particelle liquide non volatili.

- Testato e approvato CE secondo la EN149:2001+A1:2009
- Il morbido bordo di tenuta interno aumenta l'aderenza al viso, il comfort di indossamento e l'igiene, in quanto può essere pulito in caso di utilizzo per più di un turno di lavoro (utilizzare le salviettine detergenti 3M™ 105).
- Il robusto design a conchiglia ne consente l'utilizzo per più turni di lavoro e una sensazione di maggior sicurezza.
- Gli elastici a 4 punti, intrecciati e regolabili, permettono di ottenere una tenuta più sicura e forniscono un maggior comfort a viso, testa e collo.
- Il materiale filtrante 3M™ Advanced Electret garantisce una filtrazione efficace con una bassa resistenza respiratoria fornendo elevate prestazioni di qualità.
- La valvola di esalazione 3M™ Cool Flow™ offre un maggior comfort in ambienti caldi e umidi e/o in caso di lavori fisicamente impegnativi.
- Stampa colorata della marcatura sulla valvola per una facile identificazione del livello di protezione offerto: blu per FFP2 e rosso per FFP3.

### Materiali

I respiratori per polveri 8825 e 8835 sono prodotti con i seguenti materiali:

• Elastici	Cotone / Poliisoprene / Polipropilene
• Stringinaso	Alluminio
• Filtro	Poliestere / Polipropilene
• Valvola di esalazione	Polipropilene
• Diaframma valvola	Poliisoprene
• Bordo di tenuta	Schiuma di PVC

Questi prodotti non contengono componenti prodotti con lattice di gomma naturale.

Peso massimo = 35g

### Standard

Questi prodotti soddisfano i requisiti della Normativa Europea EN149:2001+A1:2009, respiratori a facciale filtrante contro le polveri. L'utilizzo previsto è la protezione delle vie respiratorie dalle sole particelle solide e da liquidi non volatili.

Il prodotto è classificato in base all'efficienza filtrante, alla perdita di tenuta totale verso l'interno (FFP1, FFP2 e FFP3), alla durata di utilizzo e alla resistenza all'intasamento.

Le prove richieste dalla Norma Europea includono il test di penetrazione del filtro, il test di esposizione prolungata (carico), il test di infiammabilità, il test di resistenza respiratoria e perdita totale verso l'interno. I modelli riutilizzabili sono inoltre soggetti a procedure di pulizia, immagazzinamento e test obbligatorio di resistenza all'intasamento (il test di resistenza all'intasamento è facoltativo per i modelli non riutilizzabili). Una copia completa della EN149:2001+A1:2009 può essere richiesta all'Ente Nazionale Italiano di Unificazione (UNI).

Marcatura:

R = Riutilizzabile

NR = Non riutilizzabile (utilizzo per un solo turno di lavoro)

D = Soddisfa i requisiti di resistenza all'intasamento

### Approvazioni

Questi prodotti soddisfano i requisiti della Direttiva della Comunità Europea 89/686/CEE (Direttiva Dispositivi di Protezione Individuale) e sono pertanto marcati CE.

La Certificazione CE secondo l'Articolo 10, Certificazione CE di Tipo, è stata rilasciata per questi prodotti da INSPEC International Limited, 56 Leslie Hough Way, Salford, Greater Manchester M6 6AJ, UK (Organismo Notificato numero 0194).

La Certificazione secondo l'Articolo 11, Certificazione CE di Qualità, è stata rilasciata da BSI Product Services (Organismo Notificato numero 0086).

### Applicazioni

Questi respiratori sono adatti all'utilizzo in concentrazioni di particelle solide e liquidi non volatili entro i seguenti limiti:

Modello	Classificazione EN 149+A1	Valvola di esalazione	Valore Limite di Soglia, TLV
8825	FFP2 R D	Con valvola	12
8835	FFP3 R D	Con valvola	50

La protezione delle vie respiratorie è efficace esclusivamente se il respiratore è stato correttamente selezionato, indossato e portato per tutto il periodo di esposizione agli agenti pericolosi.

## Guida alla selezione

		FFP1	FFP2	FFP3	Vapori organici	Gas acidi	Saldatura
Verniciatura, Verniciatura a smalto, Verniciatura a spruzzo, Rivestimento, Preparazione vernici	Base solvente - applicazione a pennello/ruolo			•	•		
	Base solvente - applicazione a spruzzo	Chiedere al Servizio Tecnico 3M					
	Base acqua - applicazione a pennello/ruolo/spruzzo			•	•		
	Protettivi/impregnanti per legno			•	•		
	Rivestimento a polvere			•			
Sabbiatura, Sverniciatura, Smerigliatura, Taglio, Perforazione	Ruggine, Metalli (escluso metalli pesanti), Materiali riempitivi, Calcestruzzo, Pietra	•					
	Cemento, Legno, Acciaio		•				
	Pitture, Smalti, Trattamenti anti-ruggine		•				
	Acciaio inossidabile, Vernici antivegetative			•			
	Resine, Plastiche rinforzate (carbone/fibra di vetro)		•	•			
Costruzione / Manutenzione	Calcestruzzo a spruzzo (polvere di calcestruzzo)	•	•	•			
	Intonacatura, Miscelazione cemento	•	•	•			
	Demolizione	•	•				•
	Escavazione e movimentazione terra, Palificazione, Rinforzo fondamenta		•	•			
	Applicazione schiume spray e materiale isolante		•	•			
Lavorazione del metallo / Fonderie	Saldatura		•	•			•
	Placcatura elettrolitica		•	•		•	
	Finitura, Stozzatura, Perforazione, Rivettatura, Lavorazioni con macchinari		•	•			
	Taglio ossiacetileno		•	•			
	Manipolazione di metallo fuso, Fusione		•	•		•	
Pulizia / Gestione rifiuti	Disinfezione, Pulizia		•	•	•	•	
	Rimozione rifiuti		•	•	•		
	Manipolazione amianto			•			
	Rimozione amianto	Chiedere al Servizio Tecnico 3M					
Allergie / Rischio biologico	Pollini, Pelo animale	•					
	Muffe / Funghi, Batteri**, Virus		•	•			
	**Tubercolosi			•			
	Fuliggine di diesel / Fumo		•				
Agricoltura / Silvicoltura	Gestione e abbattimento animali infetti		•	•	•		
	Alimentazione bestiame, Pulizia stalle	•	•	•			
	Manipolazione paglia, Compostaggio, Raccolto		•	•			
	Pesticidi, Insetticidi (nebulizzazione)		•	•	•		
Lavori in miniera / Cava	Lavori in galleria, Perforazione, Molatura, Escavazione		•	•			
	Dragaggio, Pulizia		•	•			
	Taglio, Perforazione minerali		•	•			
	Sostituzione filtri		•	•			
Altre applicazioni industriali	Inchiostri, Coloranti, Solventi, Sostanze chimiche		•	•	•		
	Additivi / Sostanze chimiche polverose		•	•	•		
	Industria farmaceutica		•	•	•		
	Lavorazione gomma / plastica		•	•	•		
	Lavorazione / Estrazione di olio e gas		•	•	•	•	•
	Fabbricazione di terracotta e ceramica			•			
	Macinatura legno / carta		•	•			

Questa guida alla selezione è solo uno schema esemplificativo per l'identificazione del prodotto che potrebbe essere appropriato in caso di applicazioni tipiche. Non deve quindi essere utilizzata come unica modalità di selezione del respiratore. La selezione del DPI (Dispositivo di Protezione Individuale) più appropriato dipende dalla situazione particolare e deve essere effettuata esclusivamente da una persona esperta che è a conoscenza dei rischi valutati, delle condizioni di lavoro specifiche e delle limitazioni legate ai DPI per le vie respiratorie. Informazioni dettagliate circa le prestazioni e le limitazioni d'uso dei respiratori sono presenti sia sull'imballo esterno del prodotto, sia sulle Istruzioni d'Uso. In caso di dubbio contattare una persona competente in materia di Sicurezza sul lavoro o gli uffici 3M.

Per un addestramento sulle vie respiratorie o consigli, contattare il rappresentante 3M locale.

## Immagazzinamento e trasporto

I respiratori per polveri 3M™ 8825 e 8835 hanno una durata a magazzino di 5 anni. La data di scadenza è riportata sulla confezione del prodotto. Ad ogni utilizzo controllare sempre che il prodotto sia ancora all'interno del periodo di validità dichiarato (data di scadenza). Il prodotto deve essere conservato in un luogo pulito e asciutto e mantenuto a una temperatura compresa tra -20°C e +25°C e a un'umidità relativa massima <80%. Conservare e trasportare il prodotto all'interno dell'imballo originale.

## Smaltimento

Il prodotto contaminato deve essere smaltito come rifiuto pericoloso in accordo con le leggi nazionali.

## Pulizia

Se il respiratore deve essere riutilizzato per più di un turno di lavoro, il bordo di tenuta/guarnizione deve essere pulito alla fine di ogni turno con le salviettine detergenti 3M™ 105.

NON immergere il prodotto in acqua.

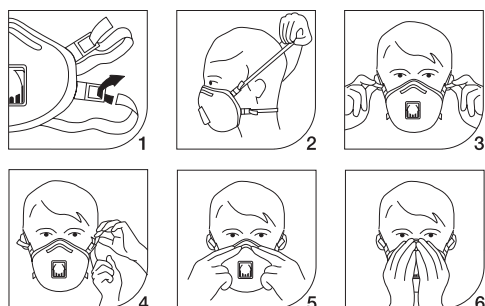
Dopo la pulizia, conservare i respiratori in un contenitore pulito a chiusura ermetica.

## Istruzioni di indossamento

Vedi Figura 1.

1. Inserire gli elastici superiori nelle fibbie superiori. Ripetere l'operazione con gli elastici e le fibbie inferiori.
2. Posizionare il respiratore sotto il mento con lo stringinaso rivolto verso l'alto. Portare l'elastico superiore sulla parte alta della testa e l'elastico inferiore sotto le orecchie. Assicurarsi che gli elastici non siano ritorti o incrociati.
3. Regolazione della tensione: Per aumentare la tensione tirare in modo uniforme su entrambi i lati gli elastici superiori/inferiori.
4. Per diminuire la tensione, senza togliere il respiratore, effettuare una pressione sulla parte posteriore delle fibbie.
5. Con entrambe le mani modellare lo stringinaso secondo la forma del setto nasale fino a ottenere un corretto indossamento e una buona tenuta. Modellare lo stringinaso con una sola mano può determinare una minor tenuta e una minore prestazione del respiratore.
6. Verificare la tenuta del respiratore sul viso effettuando la prova di tenuta prima di accedere all'area contaminata.

Figura 1



## Prova di tenuta

1. Coprire la parte anteriore del respiratore con entrambe le mani facendo attenzione a non spostarlo e a non modificarne la tenuta.
2. (a) respiratori SENZA VALVOLA - ESALARE con decisione; (b) respiratori CON VALVOLA - INALARE con decisione.
3. Se si percepiscono delle perdite d'aria intorno al naso, riaggiustare lo stringinaso fino ad eliminarle. Ripetere la prova di tenuta come descritto sopra.
4. Se si percepiscono perdite d'aria lungo il bordo di tenuta, riaggiustare gli elastici ai lati della testa per eliminarle. Ripetere la prova di tenuta come descritto sopra.

Se NON si riesce a ottenere una perfetta tenuta, NON accedere all'area contaminata. Chiedere al proprio supervisore.

Gli utilizzatori devono essere addestrati all'uso in accordo con le normative nazionali.

Per informazioni circa le procedure relative al Fit Test, contattare gli uffici 3M.

## Gamma prodotti



respiratore 8825



respiratore 8835

## Avvertenze e limitazioni d'uso

- Accertarsi sempre che il prodotto sia:
  - adatto all'applicazione;
  - indossato correttamente;
  - indossato per tutto il periodo di esposizione;
  - sostituito quando necessario.
- Una selezione appropriata, l'addestramento al corretto utilizzo e un'adeguata manutenzione, sono fondamentali per ottenere la massima protezione dell'utilizzatore dai contaminanti presenti nell'aria.
- Non seguire tutte le Istruzioni d'Uso relative a questi prodotti per la protezione delle vie respiratorie e/o non indossare correttamente il prodotto per tutto il periodo di esposizione, può compromettere la salute dell'utilizzatore, provocare malattie gravi che mettono a rischio la vita, o portare a invalidità permanente.
- Per verificare l'adeguatezza e il corretto utilizzo fare riferimento alle normative nazionali, seguire tutte le indicazioni fornite o contattare una persona esperta in Sicurezza sul lavoro o un rappresentante 3M.
- Prima dell'uso il lavoratore deve essere addestrato al corretto utilizzo del prodotto, in accordo alle normative in materia di Salute e Sicurezza vigenti.
- Questi prodotti non contengono componenti prodotti con lattice di gomma naturale.
- Questi prodotti non proteggono contro gas/vapori.
- Non utilizzare in atmosfere con meno del 19,5% di ossigeno (definizione 3M. Ogni nazione può applicare i propri limiti di concentrazione di ossigeno. Richiedere informazioni in caso di dubbio).
- Non utilizzare per la protezione delle vie respiratorie contro contaminanti atmosferici/concentrazioni sconosciute/e o immediatamente pericolosi/e per la vita e la salute (IDLH).

### **Non utilizzare con barba, baffi, basette che possono limitare l'aderenza del respiratore al viso e comprometterne quindi la buona tenuta.**

- Abbandonare immediatamente l'area contaminata se:
  - a) la respirazione diventa difficoltosa.
  - b) sopraggiungono vertigini o altri malesseri.
- Smaltire e sostituire il respiratore se danneggiato, in caso di resistenza respiratoria eccessiva o alla fine del turno di lavoro.
- Non alterare, modificare o riparare in alcun modo questi dispositivi.
- In caso di utilizzo in atmosfere potenzialmente esplosive, contattare 3M.

#### Avviso importante

3M declina ogni responsabilità, diretta o indiretta (inclusa, ma non limitata la perdita di ricavi, fatturato e/o profitti) derivanti dalle informazioni qui incluse e fornite da 3M. L'utilizzatore è responsabile per la determinazione dell'idoneità dei prodotti per l'utilizzo a cui intende destinarli.



**3M Italia S.p.A.**  
**Divisione Prodotti per la Sicurezza sul Lavoro**

Via N. Bobbio 21  
20096 Pioltello (MI)  
Italia  
Tel: + 39 (0) 2 70351  
Fax: + 39 (0) 2 70352383  
www.3msicurezza.it  
3msicurezza@mmm.com

Riciclare.  
© 3M 2010. Tutti i diritti riservati.